

【 サンセレモホールディングス事業について 】

I 会社の概要

1 会社の特色

2011年に現社名に商号変更し、新しいスタートを切ってから、高い収益を生み出す健全な企業体質づくりに取り組んでまいりました。業界最大手級のグループから最新の経営ノウハウを学ぶなど、堅実でありながら環境変化に柔軟に対応できる組織体が完成しつつあります。転換期は2年後、拠点展開を中心とした拡大路線をスピーディに推し進め、とくにフューネラル事業では早期の他拠点開設、周辺ビジネスへの参入などを実現します。現在は会員を堅実に増やしなが、基盤整備の総仕上げを全社を挙げて推進しています。

2 会社の沿革

- 1965年 9月 久留米市西町に株式会社冠婚葬祭久留米互助会設立
- 1976年 4月 資本金 400 万円に増資
- 1977年 5月 西町営業本部開設（葬祭部併設）
- 1978年 2月 資本金 500 万円に増資
- 1979年 9月 久留米市合川へ本社移転
- 1980年 7月 筑後市に筑後支社開設
- 1981年 8月 小郡市に小郡営業所開設
- 1982年 8月 八女市に八女営業所開設
- 1982年 11月 久留米市諏訪野町に「サンハピネス」オープン
- 1984年 4月 株式会社サンセレモに社名変更
- 1984年 11月 久留米市大手町に「サロン・ド・ピア」オープン
- 1985年 7月 資本金 1000 万円に増資
- 1985年 12月 久留米市諏訪野町へ本社移転
- 1986年 3月 鳥栖市に鳥栖営業所開設
- 1987年 2月 資本金 1500 万円に増資
- 1989年 4月 久留米市合川町に「日本料理四季都」オープン
- 1992年 7月 久留米市西町に「西町祭礼ホール」オープン
- 2004年 6月 筑後市に「ちくご祭礼ホール」オープン
- 2005年 7月 久留米市山川に「山川祭礼ホール」オープン
- 2011年 4月 株式会社サンセレモホールディングスに社名変更
- 2013年 8月 「アンアンジェラフォンティーヌ」オープン

■会社概要

企業名 株式会社サンセレモホールディングス

住所

(本社)

福岡県久留米市諏訪野町 2704-2

URL <http://www.sunc.jp/>

企業理念

一.「ひと」で負けない。

一.次へつなげる。

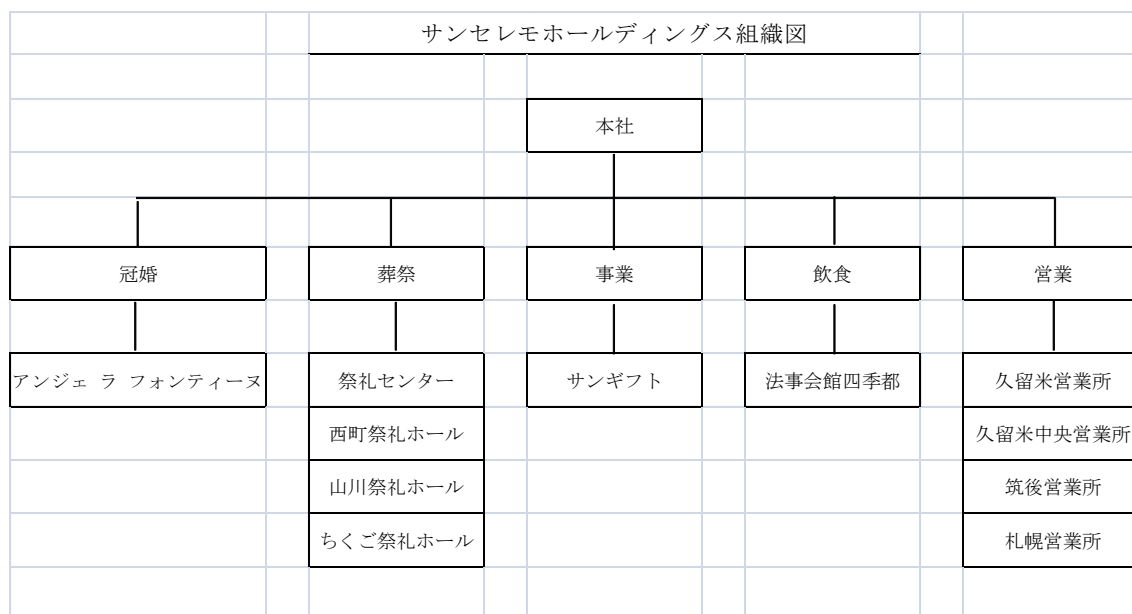
一.「よりよい」ものを売る。

設立時期 1965年 9月

資本金 2000万円

決算月 6月

3 会社の組織



II 事業内容

互助会事業、ブライダル事業、フューネラル事業を大きな3つの柱として、貸衣裳、法事、慶弔品ギフトショップなど、お客様、会員様のニーズにお応えする事業を展開しています。

1 互助会事業

サンセレモホールディングスの中核となる事業です。結婚式や葬儀といったいざという時に備える積立プランを提案。会員数はゆるやかながらも、毎年増加を続けています。

冠婚葬祭互助会の魅力

日本の儀式を支えて 65 年

■ いざという時、安心、お得！

月々少額の積立で冠婚葬祭をお得な料金でスムーズにできるのが冠婚葬祭互助会のメリット。いざという時に慌てることなく安心して儀式に臨めます。

儀式界のリーダーとして豊富な経験、技術、知識を活かし感動的な儀式を遂行できます。

■ 料金の透明性の高さが信頼の高さです。

どのくらいの料金で、どんな内容の儀式ができるかを約款で具体的に明らかにしています。上のプランをご希望の場合にも、追加料金をいただくことでスムーズに対応しています。

■ サンセレモホールディングスは儀式の心を大切にします。

一生に一度の大切なものであり、縁ある人々が集う冠婚葬祭、私たちはこの縁を大切に、儀式をお世話することが、その基本であると考えております。

■ サンセレモホールディングスはお客様の立場になって考えます。

多くの費用を一度に必要とするのが冠婚葬祭。

私たちはこのことをよく考えてお客様の身になってお世話することを基本としております。

■ サンセレモホールディングスは個性を演出します。

参加されていた方、全員の心が熱くなる儀式は個性を大切に表現していくことが基本であると考えております。

信頼でつながり、会員は全国約 2400 万口が冠婚葬祭互助会の会員です。（※）

冠婚葬祭互助会は創立 65 年。信頼の実績により、大きく成長。

現在会員数は全国で約 2400 万口です。

※ 互助会保証株式会社調べ 平成 25 年 3 月約 2397 万口

2 婚礼事業

ハウスウェディングへのニーズの高まりに合わせて、2013 年に「アンジェ ラ フォンティーヌ」をオープン。2000 坪の広大な敷地に、あえて 1 バンケットという贅沢な貸切り施設を提案しています。

Ange La Fontaine Wedding

久留米で唯一の 1 チャペル、1 バンケットのウェディングハウス 1 日 2 組、完全貸切スタイル

白を基調とした外観のアンジェ ラ フォンティーヌ。

一歩足を踏み入ると、そこは水と緑がきらめく森に包まれた別世界。樹々が風にそよぐ中庭には湧水が作りだす滝が流れ、訪れたゲストも癒されます。

1 チャペル、1 バンケットというぜいたくなプライベート空間だからおふたりの思いのままのパーティーを。

■ アンジェラフォンティーヌ

福岡県久留米市御井朝妻 1-5-1

TEL:0120-17-3922 FAX:0942-65-5120 HP: <http://angelafontaine.com/>

MAIL: info@angelafontaine.com

■ 互助会コース使用例

24 万円コース 月々 3000 円×80 回 ※但し、施行時に消費税相当額をお預かりします。

婚礼男子（挙式 披露宴） 略式

	内容
結 婚 式	前宮室（挙式前清め式、御両家紹介）
	挙式料（神前式または人前式）
	控室使用（当社式場利用者のみ）
	控室菓子
	結婚指輪
衣 裳	紋付一式又はモーニング一式
	タキシード一式
	参列者衣裳（留袖、モーニング、ダブル）いずれか 1 点
付 着	紋付もしくはモーニング着付（当社式場利用者のみ）

	タキシード着付（当社式場利用者のみ）
（イ）披露宴	記念写真（6ツ切、2枚1セット）
	ゲストテーブル装花
	両親用花束2束
	案内状（招待状、返信はがき100セット）
	司会料（当社式場利用者のみ）
	音響照明及びミキサー（当社式場利用者のみ）
	披露宴会場使用料（当社式場利用者のみ）
	キャンドルサービス（当社式場利用者のみ）
	ケーキ入刀料（当社式場利用者のみ）
	通信カラオケ（当社式場利用者のみ）
	ゲストブック芳名帳
	送迎バス2台

3 貸衣装事業

サンレモホールディングスの前身は貸衣装業として創業しました。つまり私たちの原点である事業です。お客様の理想を叶えるために専門スタッフが誠心誠意、トータルにコーディネートします。

婚礼女子 （衣装） 略式

		内容
花嫁衣装	打掛	打掛、掛下、掛下帯、長襦袢
	ウエディングドレス	ウエディングドレス、ハットまたはベール、ペチコート
	カラードレス	カラードレス、ハット、ペチコート
和装付属品	打掛用小物	六点セット（センス、懐剣、帯じめ、筥迫、抱え帯、帯揚げ）前板2枚、ボテ2個、腰帯6本、伊達巻き2本、正装用草履、角隠しまたは綿帽子

		足袋、肌着、裾よけ
洋装用付属品	ウエディングドレス小物	ウエディングドレス用ブーケ、ネックレス、イヤリング、手袋、靴
	カラードレス小物	カラードレスブーケ、ネックレス、イヤリング、手袋、靴
美容着付け	正装用かつら、打掛着付、ウエディングドレス着付、カラードレス着付	
衣裳配達	営業地域内	
衣裳	当社式場での付添	

純白のご婚礼衣裳から、絢爛な打掛け、可憐なドレス、小物までいちばん美しいあなたの為にコーディネートいたします。

披露宴で大切なことは、参列者全員に感動していただくことだと思います。

参列者全員が新夫婦に心からの祝福を申し上げられること。

「今日の披露宴は良かったなあ」と、それが私たちの考える披露宴です。

4 葬祭事業

経済が成熟した日本にあって、2040年まで拡大が見込まれる葬祭事業。これまで培ってきたご遺族の悲しみに寄り添うサービススタッフの育成に努めながら、業容の拡大を図っていきます。

祭礼ホールのご案内

お葬式は、人生をしめくくる大切な儀式。落ち着きのある閑静な環境の中、ご遺族、ご参列の方々に、大切な個人を心ゆくまで偲んでいただけるよう心を込めてお手伝いいたします。

■西町祭礼ホール

久留米市西町 503-1 (鞍打バス停・堀川病院前)

電話 (0942) 35-2443

施設概要

- ・1 階ホール 200 名収容・2 階ホール 300 名収容
- ・控室 4 部屋・寺院控室 2 部屋

ご指定団体のご案内

- 国家公務員共済組合連合会
- 福岡教育連合
- 全労済福岡県本部
- トヨタグループ
- 郵政グループ
- 株式会社東芝グループ
- 株式会社 NEC グループ
- 株式会社 NTT グループ

- 社団法人ダスキングループ
- 西友ストアグループ
- セゾングループ
- 社団法人全日本不動産協会
- 三井企業グループ (三友いづみ会)
- JTB ベネフィット (えらべる倶楽部)

- E-well(WELL BOX)
- Benefit One(Benefit Station)
- リラックスコミュニケーションズ (RELO CLUB)

■山川祭礼ホール

久留米市山川市ノ上町 9-32(国道 210 号/210 号バイパス交差点)

電話 : 0942-41-1041

貸切タイプ

お客様のお考えでご自由にお使いいただけます。

施設概要

- ・ホール、通夜室 1 部屋
- ・控室 1 部屋・寺院控室 2 部屋

■ちくご祭礼ホール

筑後市大字和泉 1049-1(県道 703 号沿/旧 442 号線)

電話 : 0942-54-2521

施設概要

- ・斎場大ホール 120 名収容
- ・中ホール 80 名収容
- ・通夜室 2 部屋
- ・控室 2 部屋
- ・寺院控室 2 部屋

ご葬儀

セット	内容
祭壇	白木彫祭壇の貸出し
寝棺	寝棺（窓付）及び内装・付帯品一式
付帯品	骨壺一式、御位牌、各種書類一式
写真	遺影、A4 サイズ引伸ばし写真、額縁・リボン付
寝台霊柩車	病院から自宅 10km 迄
霊柩車	マイクロ型（火葬場）送り 10 km 迄
届出	役所死亡届、火葬許可手続
式進行	葬儀・告別式の式進行、音響設備
外飾	門標、忌中灯、案内看板
受付設備	受付用（小）テント、イス・テーブル付
その他	ドライアイス、式典内スナップ 2L 写真、葬儀・法要に関するご相談、葬儀・形式・作法のご説明（仏式・神式・キリスト教式・その他宗教）

24万円コース

月々3000円×80回 ※但し、施行時に消費税相当額をお預かりします。

祭壇以外のサンセレモホールディングス互助会コースに含まれる付帯品等

- ・骨壺・骨壺付帯品
- ・出棺～火葬場用品
- ・経帷子等・亡人用念珠
- ・御位牌
- ・幕類装飾（各ご家庭必要分）
- ・棺内（内飾及び寝具）
- ・ドライアイス（10kg）
- ・詰め物（6ヶ）
- ・御棺（棺掛付き）
- ・寝台車
- ・霊柩車（10km迄分が入ります）※ご希望により洋型のご利用も可能です（別途料金）
- ・受付設備
- ・忌中灯／高張提灯（庭付は追加料金になります）
- ・遺影写真（修整着替、カラー変更がある場合は追加料金になります）
- ・スナップ写真集
- ・各種看板
- ・記録帳類
- ・各種届出書類代行

5 その他

ご遺族のお気持ちを最も大切に葬儀を手がけるからこそ、私たち担当スタッフは、ご家庭それぞれのご要望やご不安、ご事情を深く理解することができます。慶弔品だけでなく、その後の法要のための仏具のご提案や、法要のサポートなど、ご遺族の立場でご提案しています。

法事会館四季都

久留米市合川町 2165-1（中央公園南入口前）

TEL：0942-37-4321（代）

静かなたずまいで和の心を・・・

当店では、法事その他にご利用いただける各種お部屋もご準備しております。

どうぞご利用ください。（要予約）

精進料理のご案内

ご法事料理から、精進仕出しまで、ご利用いたしております。

サンセレモホールディングス 祭礼センター内

サンギフト

TEL : 0942-34-6686 FAX : 0942-38-3198

Ⅲ 主要な事業に関する事項（業績の推移）

互助会事業では会員数の順調な増加にともなって、前受金も伸びています。また、婚礼組数は平成26年度、前年微減となっておりますが、広告予算を投下した25年度のオープン効果が薄れたうえでの数字としては評価できると考えています。葬儀売上は競合激化などで単価が下がる中、微増ながらも堅実に推移しています。

	平成25年度	平成26年度	平成27年度
1. 前受金残高の推移	3,262 百万円	3,346 百万円	3,410 百万円
2. 会員口数の推移	20,894 口	21,437 口	21,560 口
3. 婚礼組数の推移	※ 126 組	112 組	120 組
4. 葬儀件数の推移	497 件	533 件	528 件
5. 冠婚売上の推移	※ 496 百万円	413 百万円	419 百万円
6. 葬儀売上の推移	456 百万円	478 百万円	499 百万円（ギフト売上除く）

※ 平成25年度婚礼組数・売上は新式場と旧式場との合計

7. 直近の事業年度における財務諸表

貸借対照表

(平成28年6月30日現在)

単位：百万円

科目		金額
資産 の 部	流動資産	376
	(うち現金・預金)	(307)
	固定資産	3,113
	有形固定資産	1,311
	無形固定資産	988
	投資その他の資産	814
	繰延資産	0
資産合計		3,489
負債 及 び 純 資 産 の 部	流動負債	3,671
	(うち 前払式特定取引前受金)	(3,411)
	固定負債	216
	(うち 雑収入復活引当金)	(15)
負債合計		3,887
株主資本 資本金 利益剰余金 その他利益剰余金 (うち当期純利益)	株主資本	△398
	資本金	20
	利益剰余金	△418
	その他利益剰余金	△418
	(うち当期純利益)	(13)
負債・純資産合計		3,489

損益計算書

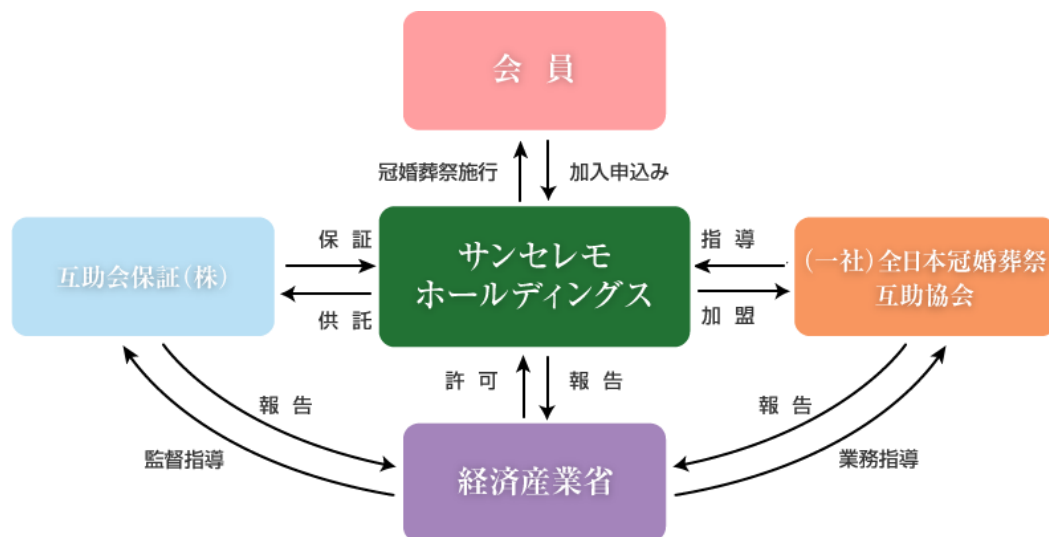
(平成27年7月1日～平成28年6月30日)

単位：百万円

科目	金額
売上高	958
売上原価	300
売上総損益	658
販売管理費	537
(うち 減価償却費)	(47)
営業損益	121
営業外収益	31
営業外費用	38
経常損益	114
特別利益	0
特別損失	94
(うち のれん償却額)	(84)
税引前当期純利益	20
法人税等調整額	7
当期純利益	13

IV 前受け金の保全、並びに消費者（会員）保護に関する事項

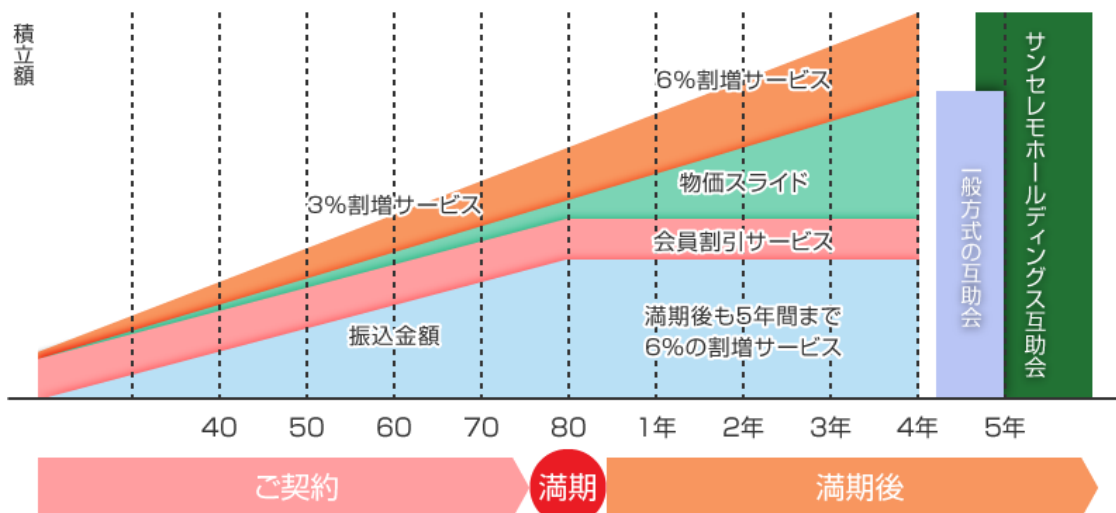
■サンセレモホールディングス互助会について



サンセレモホールディングスは厳しい審査を経て許可を受けた事業（経済産業大臣の許可事業）です。ご加入者の「掛け金」は、政府の保証機構で前受け金の1/2は保全されていますので安心です。さらに当社はこれだけではなく、経済産業省所管の一般社団法人である全日本冠婚葬祭互助協会に加盟し、この協会が行う施行支援機構（任意）に加入し、さらに消費者保護の体制を組んでおります。

■サンセレモホールディングス互助会の積立方式

早く入会されるほどお得です。当社の方式は、会員の権利の内容保証型。儀式の施行をまるごと保証します。会員の分担金を支払うことにより荘厳な儀式が行えます。しかも、入会と同時にその権利が得られます。



- ・割増サービスは、銀行の金利等と違い、役務サービスに附加されます。
- ・物価スライドとは、加入からご利用迄のインフレを予想して、将来コース内容が高くなることを前提としたものです。
- ・移籍の場合は当社の割増が適用されません。

安心!
便利!

掛け金完納後もご利用になられるまで権利は保証されます。

掛け金の途中でも、急な葬儀などに安心してご利用頂けます。

■ サンセレモホールディングス互助会の全国ネットワーク

サンセレモホールディングス互助会は、直営施設でのご利用はもちろんのこと、全日本冠婚葬祭互助協会に所属する全国の互助会に移籍ができます。

その施設数は結婚式場 570ヶ所、斎場 2508ヶ所（平成26年4月現在）あり、北海道から沖縄までの地区をカバーしております。

※ 移籍についての詳しいことは、約款をご覧ください。

- ・移籍には 10 回分までの払込が必要です。
- ・移籍後は、移籍先の約款に従って頂きます。
- ・移籍先の都合で、移籍できない場合もございます。
- ・お客様に移籍手数料等のご負担を頂くことはありません。
- ・移籍先、施設等については、当社管理部へお問い合わせください。

■ サンセレモホールディングス互助会 5 つの魅力



① “いざ”という時、安心、お得!

月々少額の積立で冠婚葬祭をお得な料金でスムーズにできるのが冠婚葬祭互助会のメリット。

いざという時に慌てることなく安心して儀式に臨めます。

儀式界のリーダーとして豊富な経験、技術、知識を活かし感動的な儀式を遂行できます。



② 料金の透明性の高さ信頼

どのくらいの料金で、どんな内容の儀式ができるかを約款で具体的に明らかにしています。

上のプランをご希望の場合にも、追加料金を頂くことでスムーズに対応しています。



③ 大切にしてきた儀式の心

サンセレクトホールディングスは儀式の心を大切にします。

一生に一度の大切なものであり、縁ある人々が集う冠婚葬祭。

私たちはこの縁を大切に、儀式をお世話することが、その基本であると考えております。



④ お客様の立場になって考える

サンセレモホールディングスはお客様の立場になって考えます。

多くの費用を一度に必要とするのが冠婚葬祭。私たちはこのことをよく考えてお客様の身になってお世話することを基本としております。



⑤ 個性を演出

サンセレモホールディングスは個性を演出します。

参加された方、全員の心が熱くなる儀式は個性を大事に表現していくことが基本であると考えております。

V 社会貢献の取組み

1 災害支援

東日本大震災発生時には社団法人全日本冠婚葬祭互助協会の協力要請に基づき、葬祭用品を現地に送りました。また、災害が発生した際、すぐに葬祭用品を手配できるように、棺や納体袋など在庫を備蓄しております。

2 社会貢献基金

全日本冠婚葬祭互助協会は地域の種々の災害の救済、社会福祉事業、環境保全事業、国際協力など社会貢献活動を手がける各種団体等への助成、並びに社会貢献に資する調査・研究を目的とした事業に対する助成を行い、日本の生活文化と地域社会の発展に寄与することを目的として社会貢献基金を推進しています。サンセレモホールディングスはこの趣旨に則り全互協を通じて社会貢献基金を募っています。